

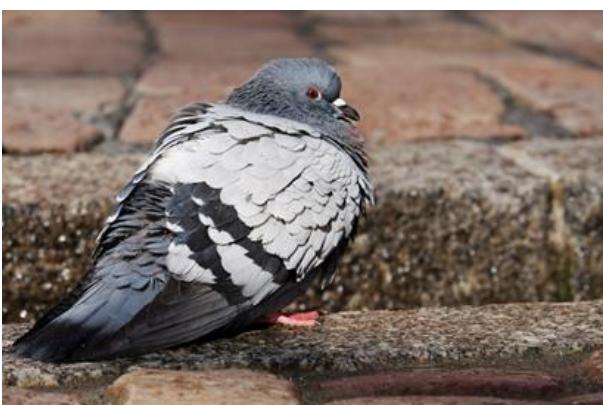
Tauben sichern



Hilfsbedürftige Tauben sind z.B.



offensichtlich verletzte Tauben, wie blutend, Flügelbruch (flugunfähig) oder Beinbruch (humpeln, nicht laufen, Schonungshaltung oder nicht aufstehen können/liegen)



aufgeplusterte Tauben

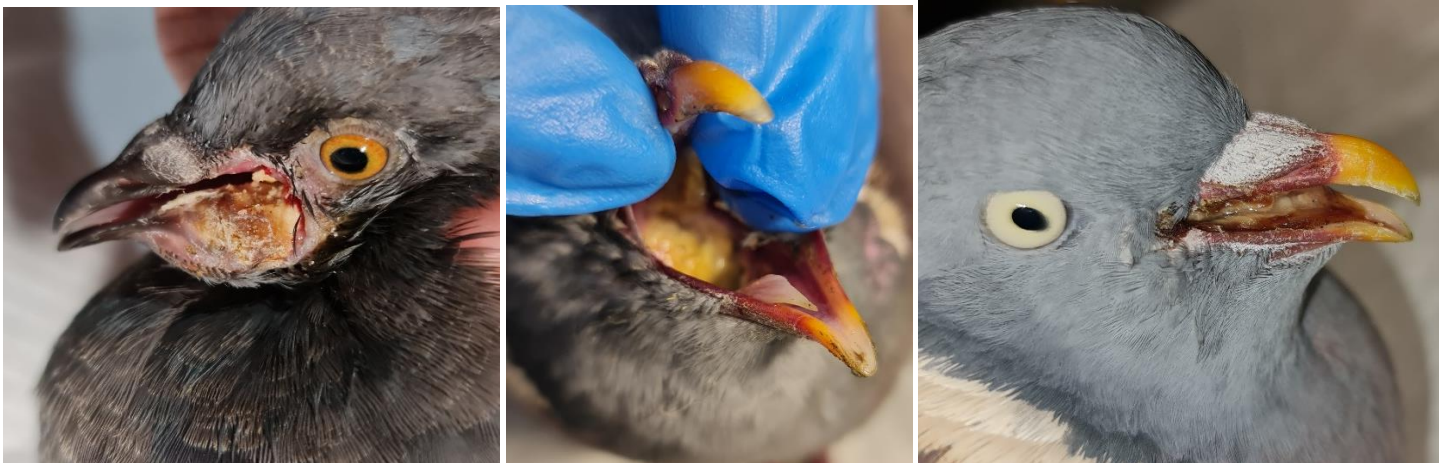
Tauben mit Katzenkontakt (benötigen Antibiotikabehandlung wegen Katzenspeichel)



verschnürte Tauben (an den Beinen oder Füßen Schnüre, Fäden oder eingewachsener Ring etc.)



Tauben mit Kropferkrankungen (versuchen zu picken oder zu trinken, aber funktioniert nicht)



Starker Federverlust (kann viele Ursachen haben)





Tauben mit fehlenden Körperteilen wie Schnabel, Bein, Flügel...



Rassetauben, Zuchttauben, Hochzeitstauben (weiß)
Brieftauben (Haustiere, die keine Nahrung alleine suchen und finden) und oft aus dem Ausland sind und nicht zurück zum Heimatschlag schaffen sind auf den Menschen angewiesen. Rassetauben mit Fuß Befiederung oder durch Beringung oder anderen Farben erkennbar.

Oft sind sie aufgrund ihrer Farben leichte Beute, oder haben eine eingeschränkte Flugfähigkeit.



Tauben mit Augen zu oder zurückgezogen wirken
(Hauseingänge, Zäune, Gebüsch oder unter Auto kümmern),
nicht auf schnelle Bewegungen oder Geräusche reagieren

orientierungslose Tauben (fallen um, kippen nach vorne oder nach hinten, torkeln, Beine nach vorne)



„zahme“ Tauben, bzw. kaum Fluchtverhalten zeigen



Jungtauben, die **noch nicht flugfähig** sind (**Tauben haben keine Ästlingsphase** und Verlassen ihr Nest flugfähig) und **am Boden** aufgefunden werden sind immer in Not. Sie sind vermutlich aus dem Nest gefallen, vom Beutegreifer aus dem Nest geholt oder ihr Nest ist kaputt und somit ungeschützt schnelle Beute, wenn man sie nicht in ihr Nest zurücksetzen kann oder das Nest reparieren kann etc. Auskühlen können sie ebenfalls schnell am kalten Boden.

Alterseinschätzung Taubenküken/Jungtauben



bedunte Küken 1 Tag jung



Ringeltaubenküken wenige Tage jung



Ringeltaubenküken ca. 2 Wochen jung erste Federkiele



Ringeltaubenküken ca. 3 Wochen



Ringeltaubenjungtier ca. 4 Wochen



Ringeltaubenjungtier ca. 4 und 5 Wochen jung

Stadtaubenküken



KORBFALLE für den Lebendfang verletzter Tauben

- lange Schnur am Stock befestigen
- sobald die Taube unter dem Korb am Futter sitzt schnell an der Schnur ziehen
- wenn gefangen, Pappe oder ähnliches flaches unterschieben und zusammen in geschlossenen Raum bringen
- Taube vorsichtig fangen und in Karton mit Luftlöcher setzen

Korb z.B.
Wäschekorb



sichere Taubenunterbringung

- 1 Karton mit **Luftlöcher** versehen
- 2 **rutschfester** Boden, Zewa z.B. (*Bild 1*)
- 3 **Handtuchnest** formen (*Bild 2*)
- 4 Taube **aufrecht** hinein setzen (*Bild 3*)
- 5 **KEIN Futter, KEIN Wasser** eingeben!
- 6 Karton mit Taube **dunkel & ruhig** unterbringen
- 7 auf weitere **Anweisungen** der Taubenberater **warten**

